


Le Centre Hospitalier

- **Nombre de lits et places installés : 713** (653 lits et 60 places) dont
 - 227 en Médecine-Chirurgie-Obstétrique
 - 172 en Soins de Suite et de Réadaptation polyvalents et spécialisés
 - 30 en Unité de Soins Longue Durée
 - Unités médico-sociales :
 - EHPAD : 194
(établissement d'hébergement pour personnes âgées dépendantes)
 - CAMSP *(centre d'action médico-sociale précoce)* : 30 places
 - SESAD *(service d'éducation et de soins à domicile)* : 30 places
 - Maison de l'Estran *(hébergement pour enfants polyhandicapés)* : 30
- **Effectifs de personnels : 1 305** équivalents temps plein dont **83** médicaux (hors internes)

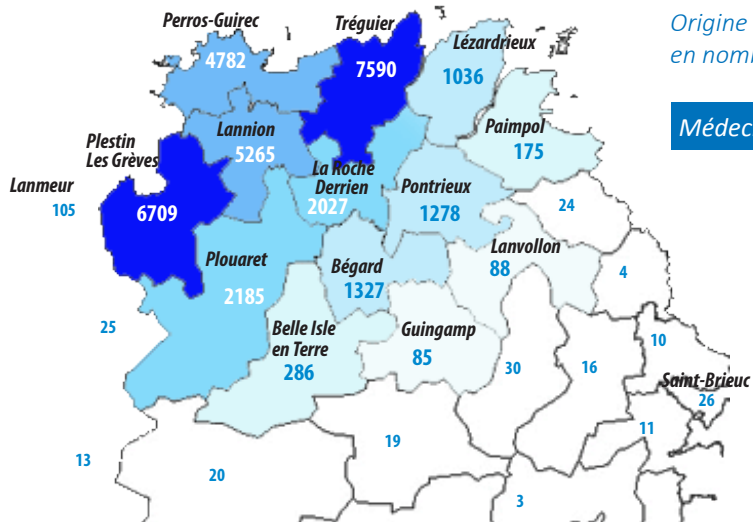
Les Coopérations

- 
- **Communauté Hospitalière de Territoire d'Armor : 10 filières de soins** : Chirurgie digestive et oncologie médicale, Biologie médicale, Imagerie médicale, Gériatrie, Périnatalité, Urgences, SSR spécialisés, Neurologie-AVC, Néphro-hémodialyse, Plaies chroniques.
 - **Autres coopérations :**
 - CH de Bégard : addictologie, laboratoire
 - CH de Morlaix : Unité de Soins Continus (USC), Urologie, ORL
 - CHU Brest : Médecine Physique et Réadaptation (MPR), Biologie, gynécologie médicale
 - CHU Rennes : génétique, chirurgie infantile, MPR neurologie, Biologie
 - Polyclinique du Trégor : chirurgie carcinologique, urologie
 - GCS IRM mobile Lannion-Morlaix-Guingamp
 - Infirmières, sages-femmes et kinésithérapeutes libéraux : HAD
 - CREBEN : neuro-radiologie, télé-imagerie
 - Membre de **6 réseaux de santé** : Oncarmor, Géront'ouest Trégor, Adépaфин (périnatalité), Bretagne Urgences, Diabète en Trégor, Breizh IMC (MPR Neurologie).

L'Activité

- **Médecine - Chirurgie - Obstétrique :**
 - **17 222** entrées dont **4 849** en ambulatoire
 - Taux d'occupation : **89,5 %**
 - Durée moyenne de séjour : **6,42** jours
 - recette moyenne par séjour : **2 291,11 €**
 - Interventions chirurgicales : **3 670**
 - Nombre de naissances : **632**
- **SSR spécialisé :**
 - Hospitalisation complète : **25 222** journées
 - Hospitalisation de jour : **14 370** séjours
- **Personnes âgées :**
 - SSR : **13 492** journées
 - EHPAD / USLD : **80 867** journées
- **HAD : 9 175** journées
- **Consultations externes : 97 737** patients
- **Plateau médico-technique :**
 - Biologie (nombre de B) : **10 271 409**
 - Imagerie médicale : **72 081** examens dont
 - Scanner : **12 698**
 - Echographies : **7 659**
 - Mammographies : **2 812**
 - IRM : **3 732**
- **Bénévolat : 8** associations interviennent au CH (VMEH, Rêves de clown, Les Blouses roses, Bleu Mer, Les enfants de Trestel, La Ligue contre le Cancer, les soins palliatifs du Trégor, les bénévoles de la bibliothèque et de l'aumônerie).
- **Activités d'intérêt général, activités de référence, activités labellisées :**
 - Consultation douleur : **2 076**
 - Consultation mémoire : **544**
 - Consultation Infirmière Motrice Cérébrale : **51**
 - Equipes mobiles :
 - Gériatrie : **423** interventions
 - Soins palliatifs : **290** patients
 - **6 Programmes d'éducation thérapeutique :** Diabète de type 1 et 2, Insuffisance cardiaque, Patients à hauts risques vasculaires, Broncho-pneumopathie chronique obstructive, Sclérose en plaques.
Enseignement : **54** internes en médecine, **50** diplômés d'Etat Infirmier, **36** diplômés d'Etat Aide-soignant
- **Services supports :**
 - Nombre de repas servis : **514 498**
 - Linge blanchi : **650** Tonnes
 - Déchets d'activités de soins traités : **475** Tonnes (dont **56** de DASRI)
 - Déchets valorisés : **81** Tonnes
 - Nombre d'appels téléphoniques : **222 194**
 - Nombre d'interventions support Info 15 : **6 341**
 - Nombre de postes informatiques : **754**
 - Nombre d'interventions de maintenance : **9 277**
 - Achats mutualisés : **55 %**

Attractivité du Centre Hospitalier de Lannion-Trestel



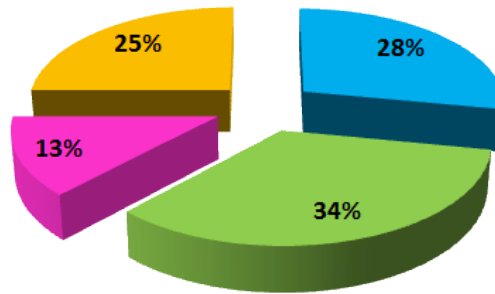
Origine des patients hospitalisés en nombre de séjours par canton

Médecine - Chirurgie-Obstétrique

Répartition des entrées

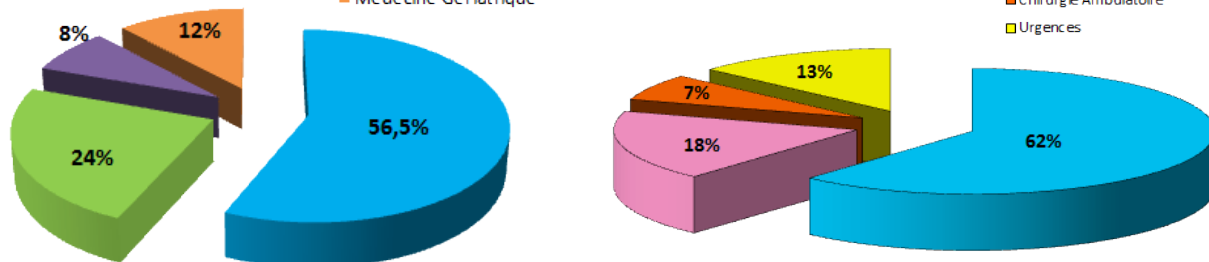
Soins de Suite et de Réadaptation

- SSR spécialisés neurologie
- SSR spécialisés locomoteur
- SSR spécialisés enfants et adolescents
- SSR polyvalents



Médecine - Chirurgie-Obstétrique

- Pôle Chirurgie
- Pôle femmes mères enfants
- Médecine Gériatrique
- Hospitalisation complète
- Hospitalisation de jour
- Chirurgie Ambulatoire
- Urgences



Qualité & Gestion des risques

- Nombre de FEI : **710**
- Nombre de documents mis en ligne : **329**
- Nombre de dossiers patient évalués dans le cadre des évaluations IPAQSS : **304**
- Nombre de plaintes et réclamations : **47**
- Nombre de questionnaires de satisfaction traités : **1893**
- Nombre de professionnels formés à la gestion des risques : **60 (dont 47 initiés à la démarche CREX)**
- Nombre de dossiers communiqués : **211 demandes – 187 dossiers transmis**

Activité des urgences

- 24 171** passages dont 5 799 - de 15 ans et 4 759 + de 75 ans
- 976** urgences gynécologiques (accueillies dans le service de gynécologie)
- 417** urgences pédiatriques (accueillies dans le service de pédiatrie)
- 32 %** des passages sont suivis d'une hospitalisation.
- 729** sorties SMUR
- 104** transports hélicoptérés



Budget

- Total Exploitation :**
 - Budget principal : 88,5 M€
 - 6 Budgets annexes : 14,3 M€ (USLD, EHPAD, IFSI, CAMSP, SESAD, Estran)
- Investissement : 1,1 M €**
- Résultat du budget principal en 2016 : - 1,8 M €**
- Déficit cumulé : - 18,3 M €**